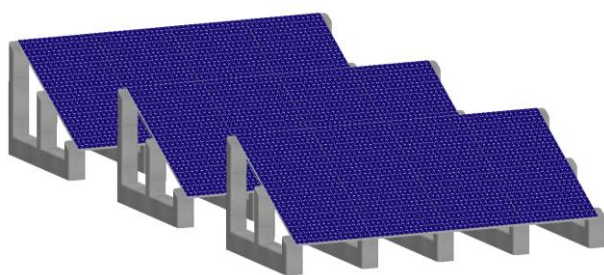
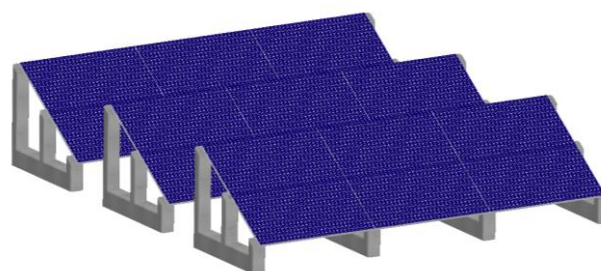


Solução com Painéis Verticais
(Solution with Vertical Panels)



Solução com Painéis Horizontais
(Solution with Horizontal Panels)



SIRSOLAR – Designed by SIR

Dimensões C x L x H (mm)	1900 x 250 x 1128
Peso (kg/peça)	514
Betão	Cinza
Acabamento	Rugoso
Tratamento Superfície	n.a
Materiais Complementares	mangas de ancoragem inox M8 Acessórios alumínio p/ fixação Painéis
Instalação	Simplemente apoiado
Normas aplicáveis	NP EN 206-1

Dimensions C x L x H (mm)	1900 x 250 x 1128
Weight (kg)	514
Concrete	Grey
Finishing	Rough
Treatment	n.a
Other materials	M8 stainless anchor sleeves Aluminum accessories for fixing panel
Standing	Self standing
Applicable Norms	EN 206-1